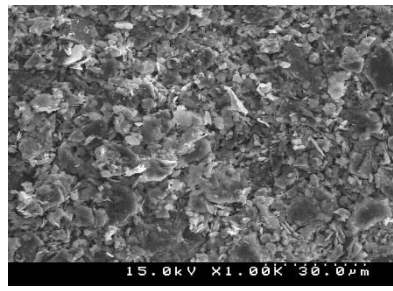
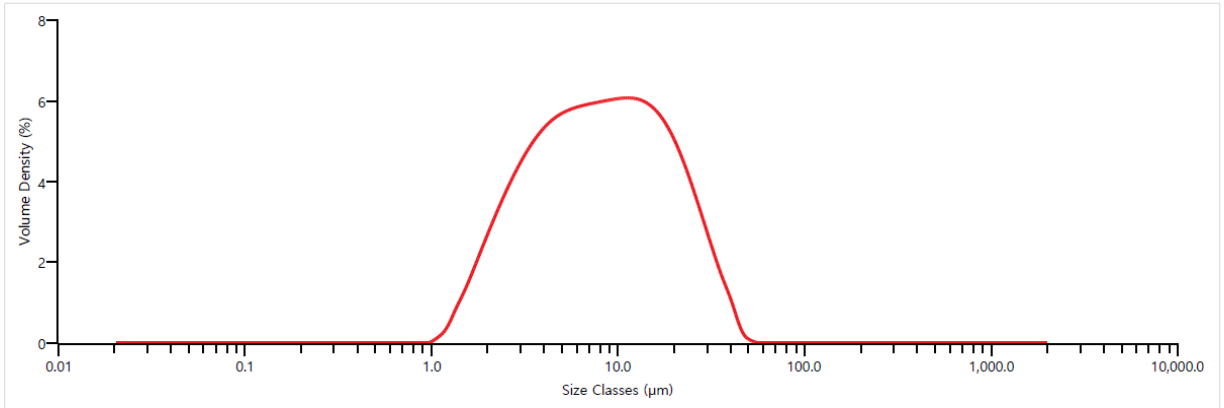


## Product Information



PY300은 평균입경 d(0.5)가 10 $\mu$ m 이하의 제품으로 열에 대한 안정성이 뛰어나며, 소성 수축 및 수화 팽창이 적은 특징이 있습니다.

## Particle Size Description



## Product Specifications

항목	규격	시험방법
색도(L)	Min 85.0	KETT C-100
수분함량 (%)	Max. 0.5	KS M 5131
진비중	2.8~2.9	WPP-PI-816
입도 (+325#,%)	Max 1.0	Testing Sieve

## Product Application

절연성, 내화성 등의 특징을 가지고 있어, 타일용, 고무용, 도료, 도자기, 고압애자 등 다양한 용도에 적용이 가능한 제품입니다.